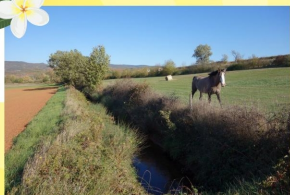


15  
SEPT.  
2018

# JOURNÉE DU PATRIMOINE

*L'ASA Canal de Montlaur vous propose , à partir  
du point de rendez-vous salle des fêtes du village (parking à disposition)*



**9H00** Promenade accompagnée et commentée depuis la chaussée, avec mise en eau du canal, en suivant celui-ci jusqu'au village

**9H00** Ouverture de l'exposition permanente: Le canal d'hier et d'aujourd'hui, Faune et flore spécifique

**12H00** Sur les rives du Dourdou, apéritif suivi du repas «tiré du sac»

**14H30** Exposé/conférence de Christian Chêne sur l'eau dans notre rougier

**15H30** Reportage des enfants

**16H30** Goûter

**18H00** Clôture

