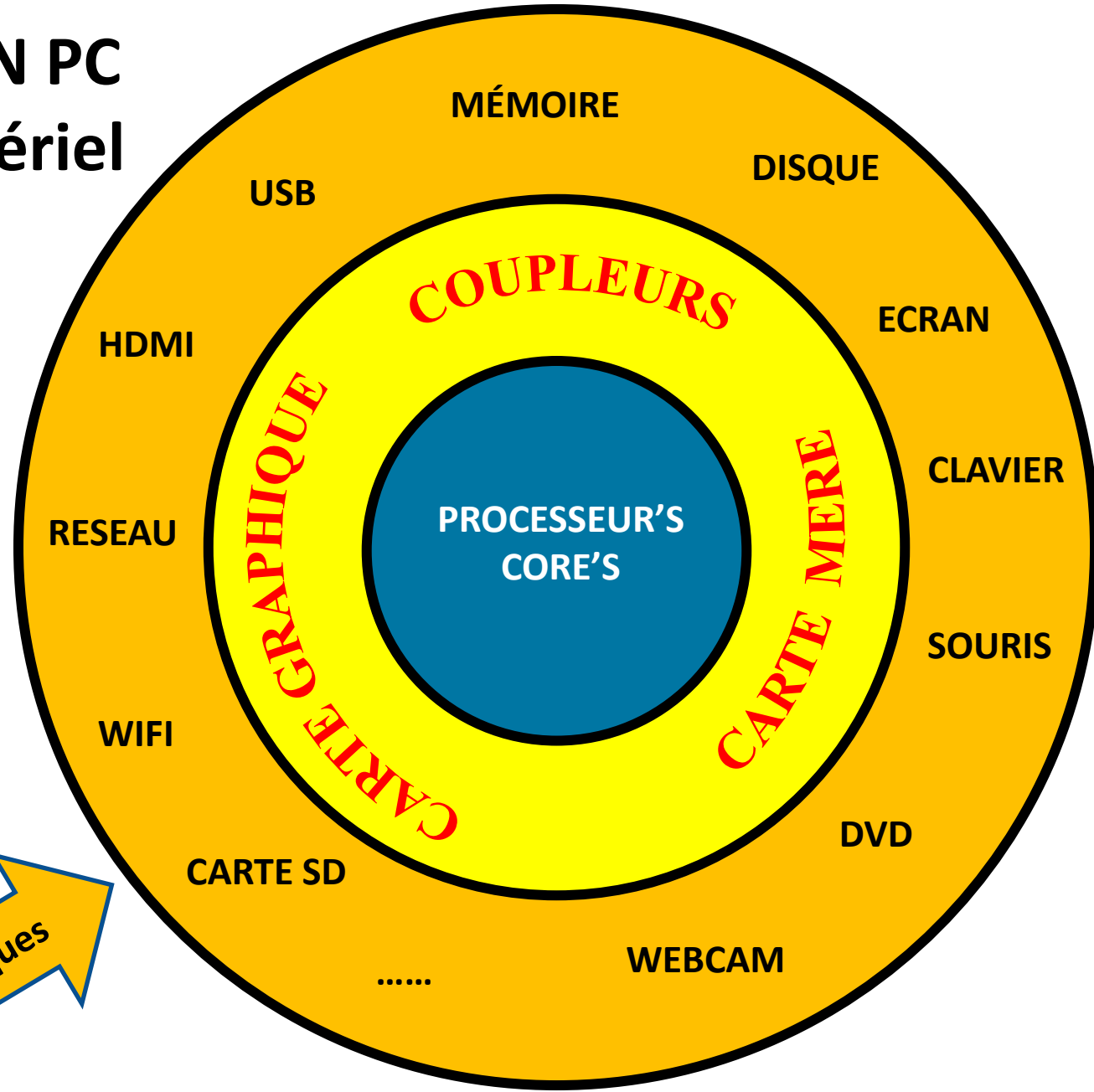


# MON PC Matériel



Périphériques

## ❑ PROCESSEUR :

### ➤ CPU, Calculateur

taille de l'instruction machine 16,32,64,128 ...bits

Code Opération / Opérandes

256,512, ... codes machines

Multiprocesseurs : multicore ( Dual, Quadri ...)

### ➤ Horloge :

Cadencement des instructions machines

1Mhz ... 2 Mhz ...3 Mhz...

### ➤ Interruptions :

Mécanisme HW ou SW pour gérer les périphériques

➔ Déporter la gestion des ressources

### ➤ Quelques références d'actualité :

INTEL : Pentium,Celeron,Core I3,I5,I7 ...

AMD : Phenom's, Athlon's ...

...

## ❑ Carte graphique:

nVidia , AMD (Ati) ...

GPU (900Mhz) avec mémoire spécifique (256 ...2048 Mb )

## ❑ Carte Mère

circuit de connexion de l'ensemble des composants

## ❑ ECRAN ou MONITEUR:

### ➤ Taille :

Diagonale de 11 , 13,14 ,15,17,19,21 ...pouces  
( 1pouce=2,54cm)

### ➤ **Définition:** nombre de pixels (points) que l'écran peut afficher ( Long X haut)

Définitions minimales conseillées ...

15p 800x600

17p 1024x768

19p 1280x1024

21p 1600x1200

### ➤ **Résolution:**

nombre de pixels par unité de surface (pixels par pouce linéaire  
(en anglais **DPI**: *Dots Per Inch*, traduisez *points par pouce*)

### ➤ **Modes graphiques :** VGA(256),XGA, SVGA, SXGA, UXVGA,...(16millions)

On appelle *mode graphique* le mode d'affichage en terme de définition et de nombre de couleurs.

Il représente ainsi la capacité d'une carte graphique à gérer des détails ou celle d'un écran de les afficher.

## ❑ **CLAVIER 1 : AZERTY ou QWERTY**

### ➤ **Les principales fonctions des touches du clavier Azerty.**

La touche Entrée = valider ou ligne suivante.

La touche Echappe = quitter ou annuler.

La touche Supprimer = effacer

Retour en arrière (ou Backspace) = Efface le caractère à la gauche du curseur.

La touche Maj (ou Shift) = majuscule temporaire

La touche Verr.Maj (ou Caps) = verrouiller en majuscule.

La touche Espace ou barre espace = ajouter un espace

La touche Tabulation = ajouter un grand espace

La touche Ctrl = contrôle

Début (Home) = Se rend au début de la ligne de texte.

Fin (End) = Se rend à la fin de la ligne de texte.

La touche Impr. écran = enregistrer ce que vous voyez à l' écran (capture d' écran).

### ➤ **Quelques touches associées.**

@ : arobase = Appuyez sur les touches AltGr + @ (ou zéro sur le pavé alphabétique), utile pour taper une adresse mail,

/ : barre oblique ou Slash = Appuyez sur les touches Maj + /,  
utile pour taper l' adresse d' un site

€ Euro = Appuyez sur les touches AltGr + E

Les puissances: touche <sup>2</sup> ou **Ctrl Maj** = suivi de la puissance

## ❑ **CLAVIER 2 : AZERTY ou QWERTY**

### ➤ **Les raccourcis clavier :**

CTRL+C => Copier.    CTRL+X => Couper                    CTRL+V => Coller.  
CTRL+Z => Annuler.    CTRL+A => Sélectionner tout.    CTRL+O => Ouvrir  
CTRL+ÉCHAP => Afficher le menu "démarrer".

F1,...F12 sont programmables et dépendantes des constructeurs

MAJ+une des touches de direction => Sélectionner plusieurs éléments d'une fenêtre ou du Bureau ou sélectionner du texte dans un document.

MAJ+F10 => Afficher le menu contextuel associé à l'élément sélectionné.

MAJ lorsque vous insérez un CD dans le lecteur de CD-ROM => Empêcher la lecture automatique du CD.

ALT+ENTRÉE => Afficher des propriétés pour l'élément sélectionné.

ALT+F4 => Fermer l'élément actif ou quitter le programme actif.

ALT+TABULATION => Passer d'un élément ouvert à l'autre.

ALT+ÉCHAP => Parcourir les éléments dans leur ordre d'ouverture.

ALT+ESPACE => Afficher le menu Système pour la fenêtre active.

Touche Windows => Menu démarrer

### ➤ **Pavé numérique**

uniquement sur les « grands claviers » (Portables > 15 pouces )

## ❑ SOURIS : dispositif de pointage

### ➤ Les modèles :

Avec Fil

Sans Fil via un port USB : Bluetooth ou infra-rouge

### ➤ Les boutons :

Leur fonction est dépendante des systèmes et logiciels , en règle générale :

Bouton de gauche : Validation d'une action

Bouton de droite : Menu contextuel

Molette : navigation dans les documents

## ❑ DISQUE DUR : HDD (Hard Disk Drive)

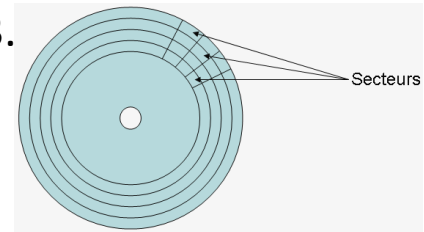
Capacité : supérieure à 500 Giga-octets ... 4 Téra-octets en 3.

Taille externe : 1.8'', 2.5'', 3.5'' , 5.25'' ...etc

Vitesse : 5200 tours/mn , 7600 tours/mn

Organisation par plateaux et secteurs ( # microsillon )

Partition : en règle générale au-delà de 250MB , les disques sont divisés en 2, 3 , 4 ou + partitions pour accélérer les échanges .



## ❑ DISQUE DUR : SSD (Solid State Drive)

Capacité : supérieure à 32 Giga-octets ... 256 Gb ...

Accès ultra rapide, Démarrage du PC performant ( 3 à 8 s )

Pas de disque physique mais équivalent macro carte SD

Utilisés en parallèle avec des disques HDD car encore chers

## ❑ MEMOIRE :

### ➤ Mémoire persistante ( morte) : ROM ( Read Only Memory )

utilisée entre autre par le système pour démarrer

### ➤ Mémoire volatile : RAM ( Random Access Memory )

Taille Conseillée : > 2 Gbytes

Accès très rapide

## ❑ PORTS USB : universal serial bus

Nombre : 2 à 4 ports par machine : extension possible avec des « hub »

Versions : USB 1.0 (1,8Mb/s) USB 1.1 ( 15Mb/S) USB 2.0 (600Mb/s)

USB 3.0 (5Gb/s)

Actuellement sur les PC : 1 ou 2 ports 2.0 et un port (au moins) 3.0

périphériques USB : Disque externe, Clé, Souris, Clavier, Appareil Photo, Camera, smartphone, clé 3g, imprimante ...etc

## ❑ PORT HDMI : sortie haute définition

Entrée/Sortie numérique audio/video de la carte graphique

Connections : TV, Magnétoscope, caméscope, console de jeu, vidéoprojecteur

...,etc

## ❑ IMPRIMANTE :

Généralement connectée par USB ou WIFI

Intégrant ou non un Scanner ,

Intelligente : impression photos sans PC

## ❑ **CARTE SD:** Secure Digital

Taille : SD ou MicroSD

Capacité : 2,4,8,16,32,64,128 Gb ... appelées SDHC et SDXC selon les capacités

Mémoire de masse

Périphérique de transfert, caméscope, appareil photo, Smartphone , GPS...

## ❑ **WEBCAM :**

Caméra intégrée ou non au PC

Utilisée par les logiciels de vidéoconférence : SKYPE, WindowsLive ...

## ❑ **RESEAU**

➤ **Filaire** : connexion entre les composants avec un fil ( RJ45)

➤ **WIFI** : Wireless Fidelity : pas de fil

Les composants sont : des PC, des périphériques, des BOX ...

➤Création de réseaux locaux

## ❑ **PORT IEEE1394** : FireWire ou Ilink

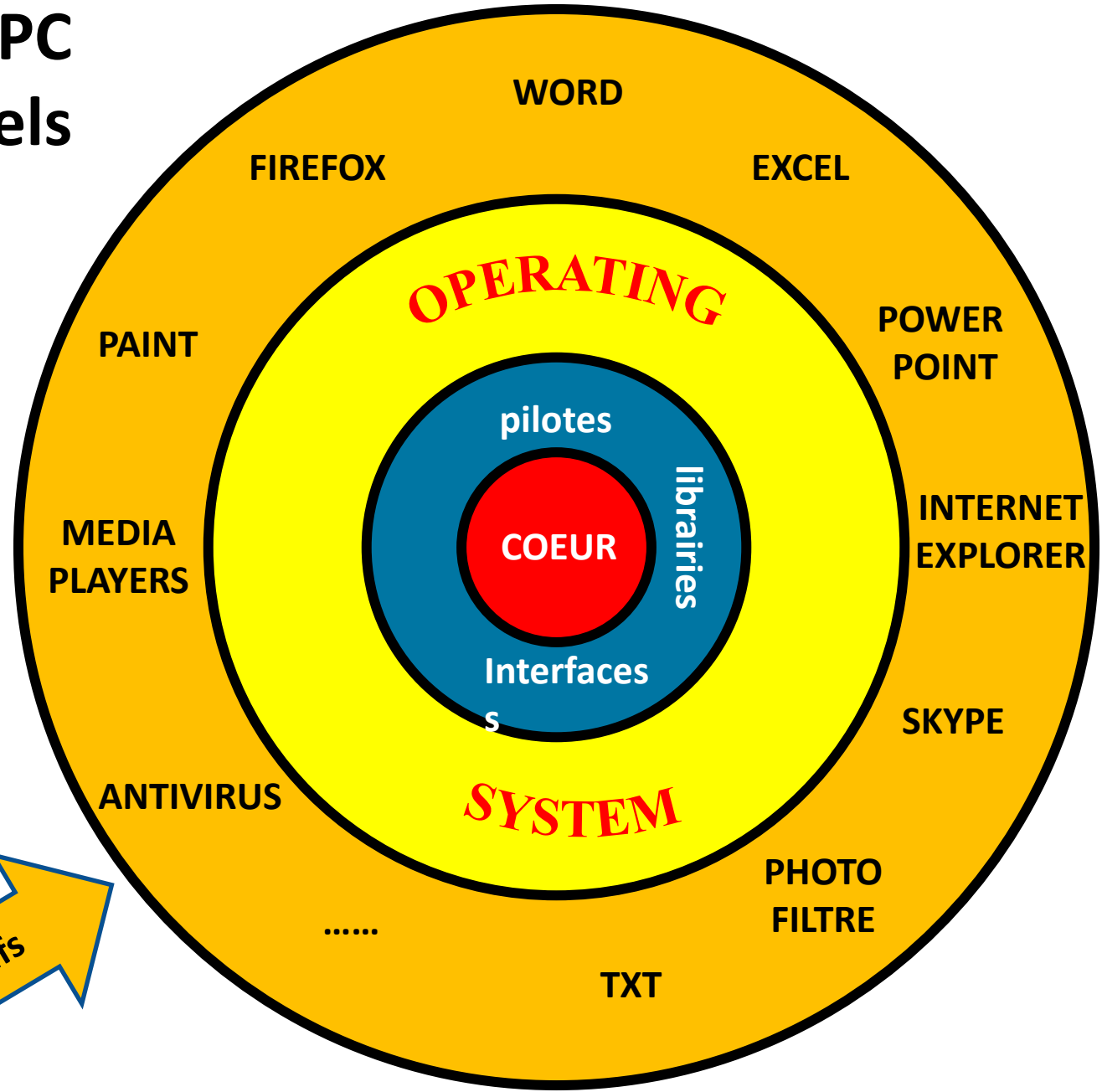
Connexion de disques durs et caméscopes

Bus très rapide et stable

Peut également servir de connexion réseau dans certains systèmes (Unix,XP ...)



# MON PC Logiciels



# INFORMATIQUE : PRINCIPES DE BASE 1

## ❑ LOGIQUE BINAIRE : Le Bit ( binary digit )

**0** : Le courant ne passe pas

**1** : Le courant passe

Fonctionnement basique d'un calculateur ( bascules)

## ❑ Représentation des données

- **Octet / Byte : 8 bits** : granule dans le dimensionnement des données

- **Mots** : 16Bits, 32Bits, 64Bits, 128Bits

- **Taille des données** :

1024 O = 1KB ou 1KO ( Kilo)

1024KB = 1MB ou 1MO (Mega)

1024MB = 1 GB ou 1GO (Giga)

1024GB = 1 TB ou 1 TO (Tera)

1024TB = 1 PB ou 1Po (Peta)

**note :ne pas confondre Bit et Byte**

- sur 1 octet on représente 256 valeurs ( 0 à 255 )

- puissances de 2 exemple

1101 1101 = ( 1x2<sup>7</sup>)+(1x2<sup>6</sup>)+(0x2<sup>5</sup>)+(1x2<sup>4</sup>)+(1x2<sup>3</sup>)+(1x2<sup>2</sup>)+(0x2<sup>1</sup>)+(1x2<sup>0</sup>)

= 128 + 64 + 0 + 16 + 8 + 4 + 0 + 1

= 221 décimal

= 335 Octal

= DD hexadécimal ...

# INFORMATIQUE : PRINCIPES DE BASE 2

## ❑ ORGANISATION DES DONNEES

### ➤ **Fichier :**

- Taille : en octets ( ou multiples )
- Type : image, film, texte, excel, word, ...
- Suffixe : dépendant du type et du logiciel qui traite le fichier (.doc,.jpg...)
- Date création, modification
- Explorateur de fichiers
- Fichiers invisibles (Système )
- Chemin

### ➤ **Répertoire ou Dossier ou Directory**

- Chemin
- Ascendant, Descendant
- Navigation avec l'explorateur de fichiers

## ❑ EXPLORATEUR DE FICHIERS

- Manipulation de la fenêtre
- Utilisation de l'explorateur

**Bureau**

Bureau

Recherch...

Organiser Indure dans la bibliothèque Graver Nouveau dossier

**Favoris**

- Bureau
- Emplacements récents
- Téléchargements

Bureau

- Bibliothèques
- Groupe résidentiel
- Francis
- Ordinateur
- Réseau
- Panneau de configuration
- Corbeille

Bibliothèques

Groupe résidentiel






Francis


Ordinateur

Réseau

Panneau de configuration

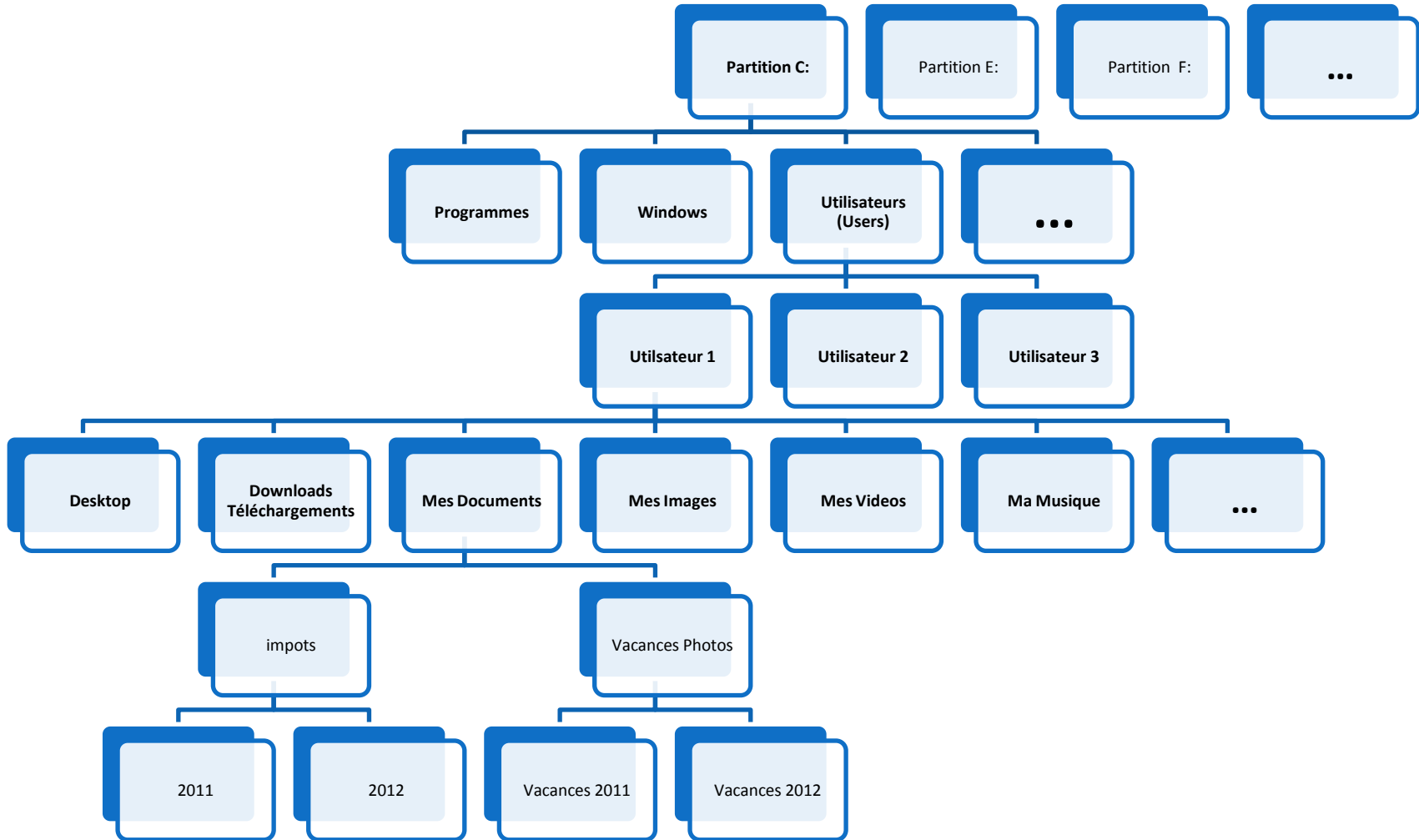
Corbeille

	Adobe Reader X Type : Raccourci	Modifié le : 17/08/2011 18:38 Taille : 1,94 Ko
	Architecte 3D Gold Type : Raccourci	Modifié le : 28/08/2011 14:14 Taille : 2,03 Ko
	Atelier Photo FNAC Type : Raccourci	Modifié le : 10/01/2012 19:37 Taille : 1,16 Ko
	CCleaner Type : Raccourci	Modifié le : 07/10/2011 23:35 Taille : 974 octets
	EASEUS Data Recovery Wizard 5.0.1	Modifié le : 23/01/2012 15:57

 63 élément(s)

# INFORMATIQUE : PRINCIPES DE BASE 3

## ☐ ARBORESCENCE DE MON PC



## INFORMATIQUE : PRINCIPES DE BASE 4

### ❑ MANIPULATION DES REPERTOIRES ET FICHIERS

Sur disque dur , sur des périphériques externes ...

Copier / coller

Couper / coller

Créer / Rechercher ...

Méthodes ( souris, explorateur, raccourcis ...)

Les pièges à éviter :

- Attention au « glissé » de souris ➔ Ratés possibles et suppression (couper) implicite si on reste dans la même partition

### ❑ ORGANISER MES REPERTOIRES

Choisir l'endroit, le nom ....pour stocker mes informations !

Les bons tuyaux :

- structurer les répertoires par activité ( impôts, banque, vacances...)
- Donner des noms significatifs ex : 2012-Vacances-Seychelles
- Organiser dans le répertoire « mes documents »

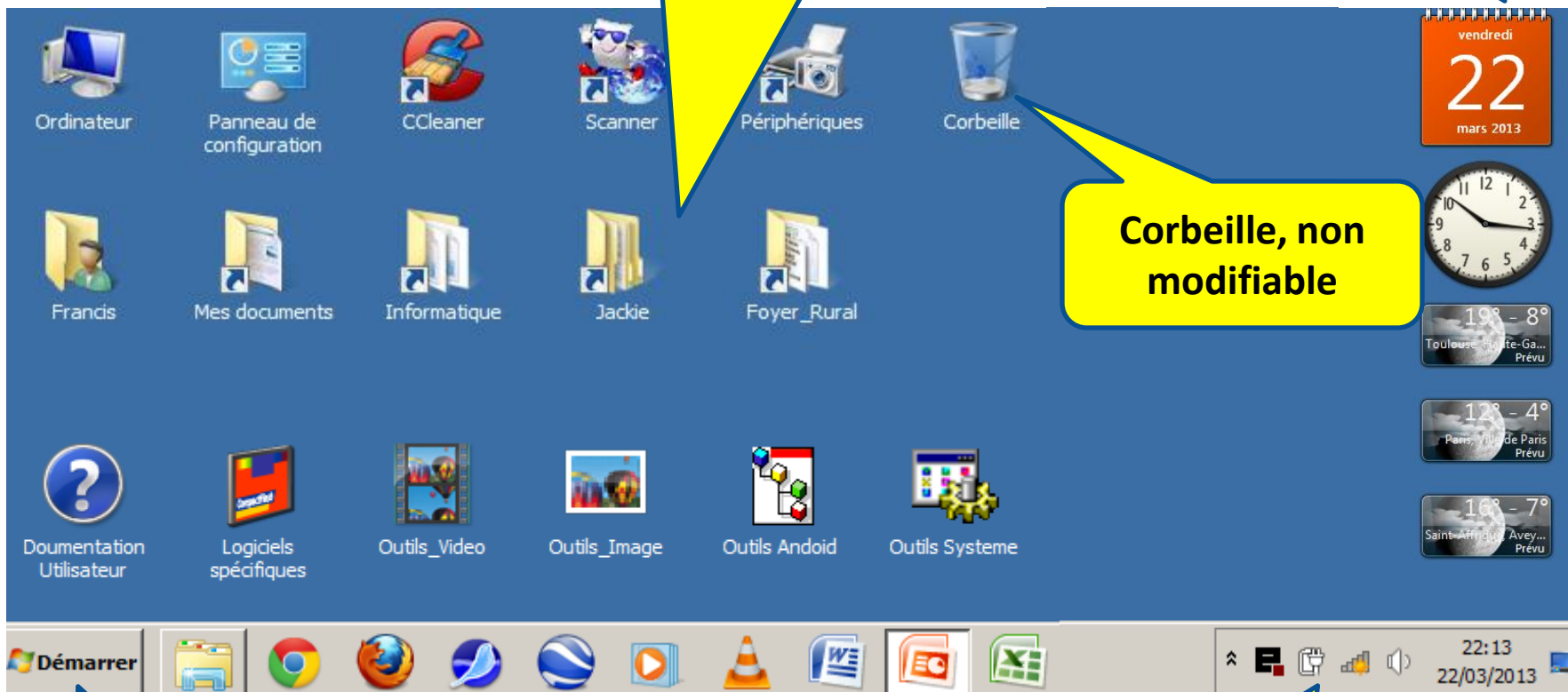
les écueils à éviter :

- Ne pas laisser les logiciels choisir l'emplacement de stockage de vos fichiers  
Attention aux images, videos, musiques systématiquement dirigés vers Mes ...
- Les copies multiples (incontrôlées) de fichiers et dossiers !

# ORGANISATION DU BUREAU 1

Espace utilisateur :  
Raccourcis et dossiers ou  
fichiers situés dans  
répertoire spécial Desktop

Gadgets  
utilisateur



Corbeille, non  
modifiable

Menu  
« Démarrer »

Barre des tâches  
utilisateur  
Programmes  
(Logiciels, applications)

Barre des tâches  
Programmes système  
(non modifiable)

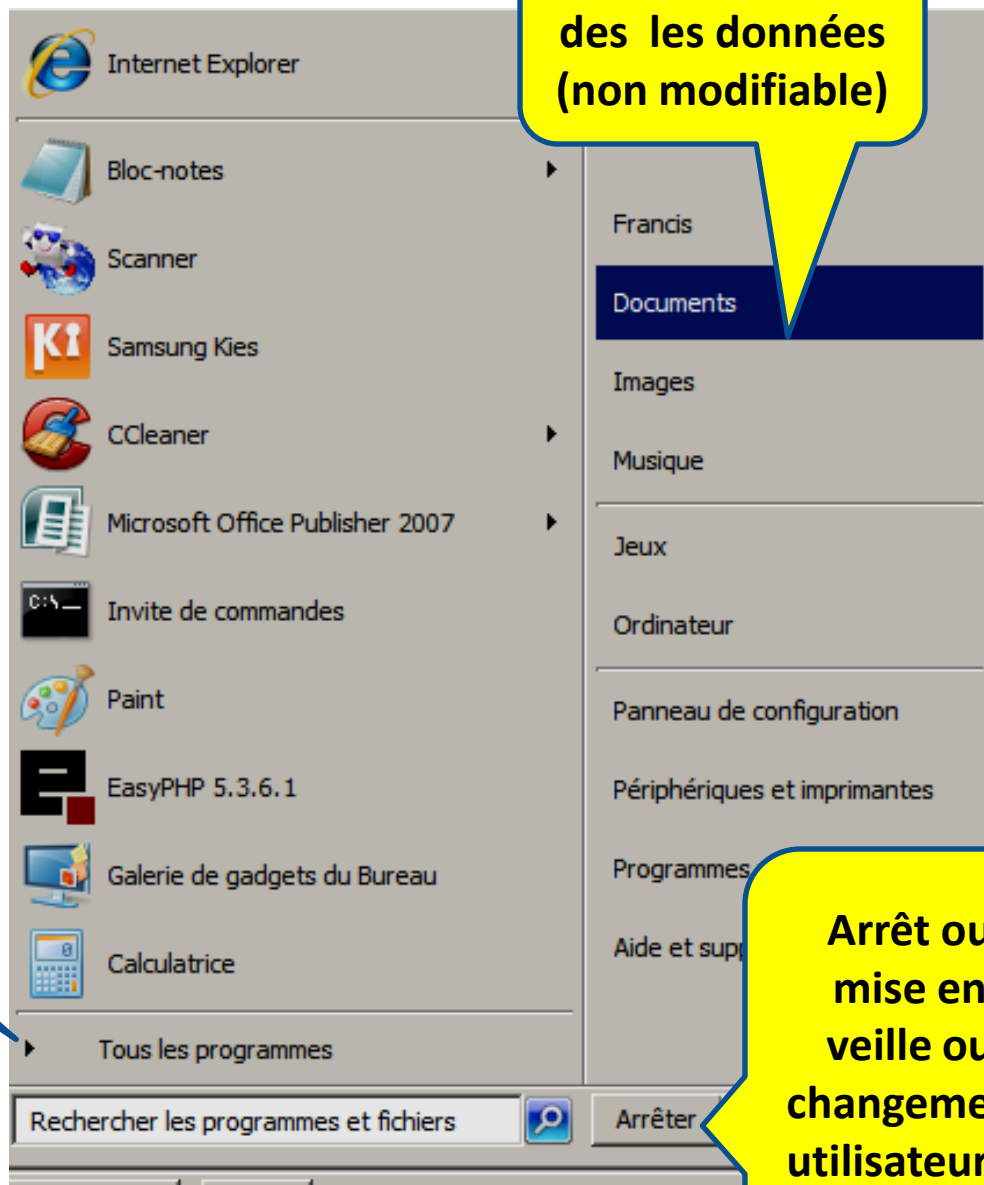
## ORGANISATION DU BUREAU 2

### ☐ Menu Démarrer

Raccourcis vers  
des programmes  
(configurable)

Liste et  
commandes de  
tous les  
programmes  
installés

Recherche de  
programmes ou  
fichiers



Raccourcis vers  
des les données  
(non modifiable)

Arrêt ou  
mise en  
veille ou  
changement  
utilisateur ...



## ORGANISATION DU BUREAU 3 : Manipulations sur le bureau

### ☐ BUREAU

#### ➤ Les raccourcis, Corbeille ...

chemin d'un fichier ( pas de contenu ) Créer un raccourci  
suppression d'un raccourci ne supprime pas le fichier !

#### ➤ Les gadgets

Rajouter / supprimer / configurer un gadget (Horloge, calendrier, météo ...)

#### ➤ Les propriétés

- Fond d'écran

- Stockage des infos dans « utilisateur »\Desktop

#### ➤ Manipulation des icônes ( Copier/coller/créer /modifier l'icône...)

Déplacement des icônes  
Du bureau vers la barre des  
Tâches et réciproquement

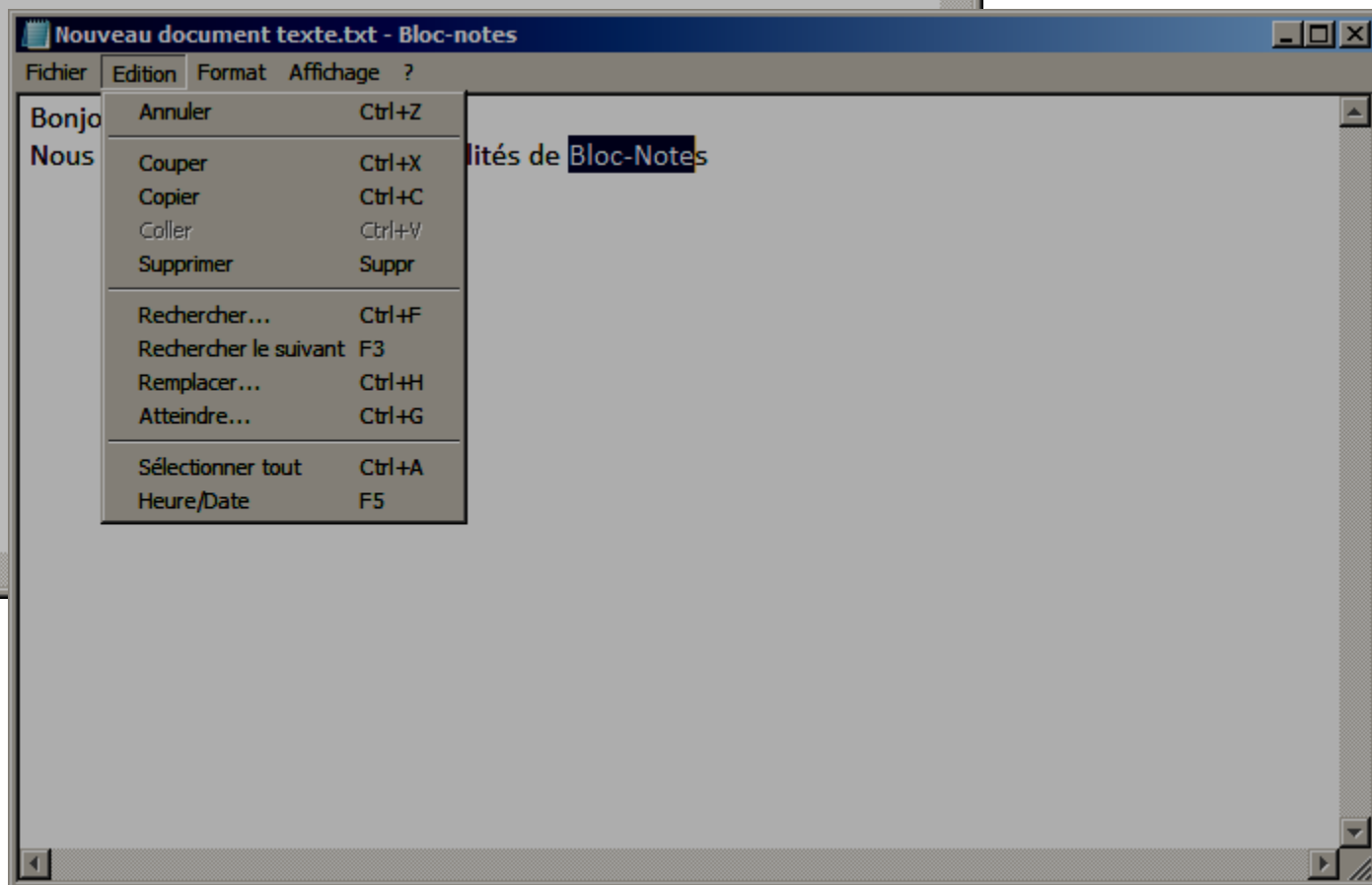
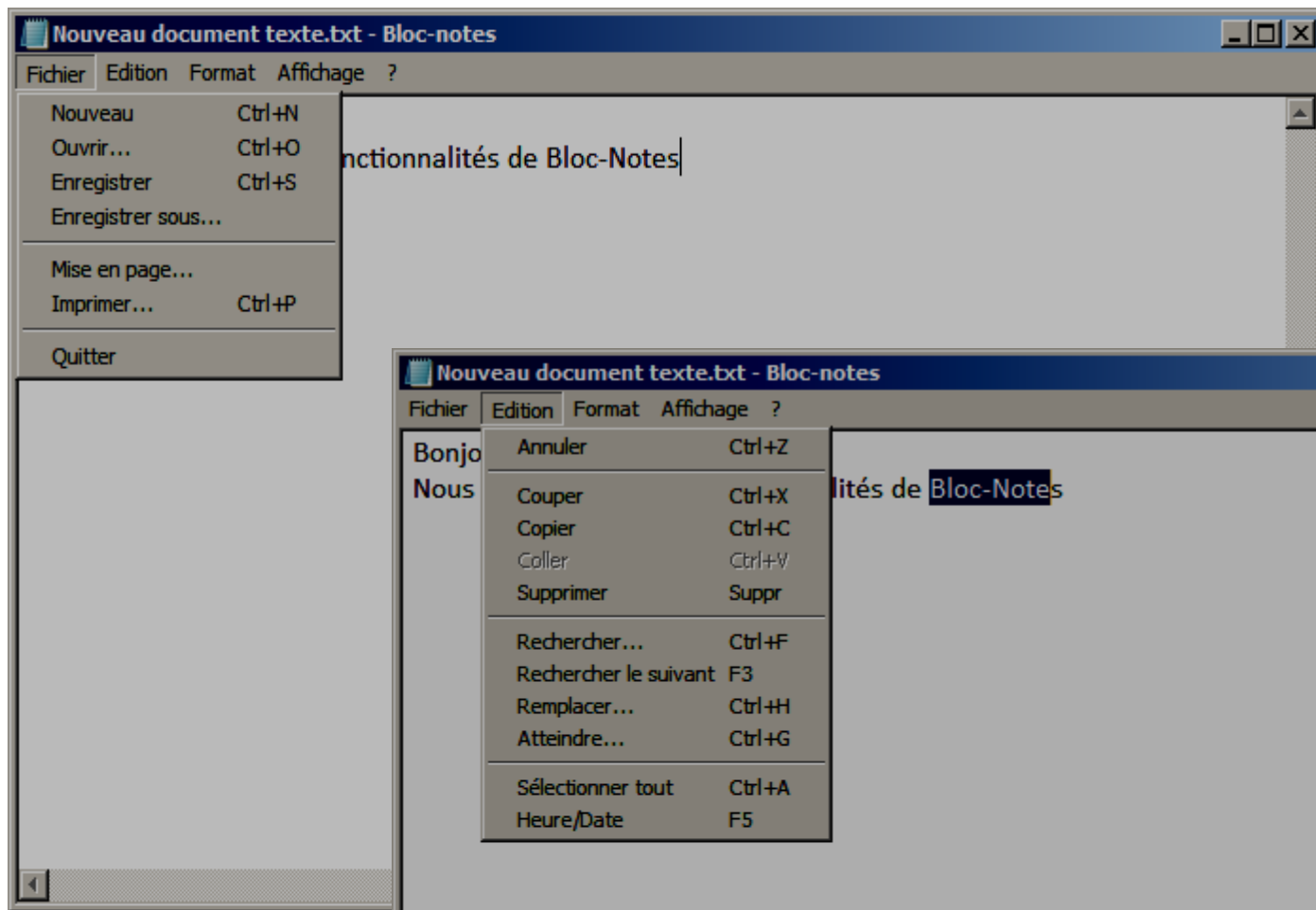


## VISUALISER LE CONTENU D'UN FICHIER

Le suffixe ( .xxx) du fichier indique au système quel logiciel va être utilisé pour Visualiser/ Editer le fichier

- Photos : jpg, gif, png, bmp..
- Videos : avi wmv, mp4, mpg, vob, mov, flv, ...
- Musiques: wav,mp3, wma, ..
- Texte: txt, doc, docx ...
- Microsoft Office → Excel : xls xlsx Word : doc,docx Power point : ppt,pptx ...

## UTILISER UN EDEITEUR DE TEXTE SIMPLE : BLOC-NOTES



# Panneau de configuration



## Ajuster les paramètres de l'ordinateur

Afficher par : Catégorie ▼



### Systeme et sécurité

Consulter l'état de votre ordinateur  
Sauvegarder l'ordinateur  
Rechercher et résoudre des problèmes



### Réseau et Internet

Se connecter à Internet  
Afficher l'état et la gestion du réseau  
Choisir les options de groupe résidentiel et de partage



### Matériel et audio

Afficher les périphériques et imprimantes  
Ajouter un périphérique  
Se connecter à un projecteur  
Ajuster les paramètres de mobilité communément utilisés



### Programmes

Désinstaller un programme



### Comptes et protection des utilisateurs

Ajouter ou supprimer des comptes d'utilisateurs  
Configurer le contrôle parental pour un utilisateur



### Apparence et personnalisation

Modifier le thème  
Modifier l'arrière-plan du Bureau  
Modifier la résolution de l'écran



### Horloge, langue et région

Modifier les claviers ou les autres méthodes d'entrée  
Modifier la langue



### Options d'ergonomie

Laisser Windows suggérer les paramètres  
Optimiser l'affichage

# Panneau de configuration : **Systeme** et sécurité

The image shows a screenshot of the Windows Control Panel window titled "Système et sécurité". The window has a search bar at the top right with the text "Rechercher". The main content area is organized into several sections, each with an icon and a title. Three yellow callout boxes with blue borders and arrows point to specific items in the list:

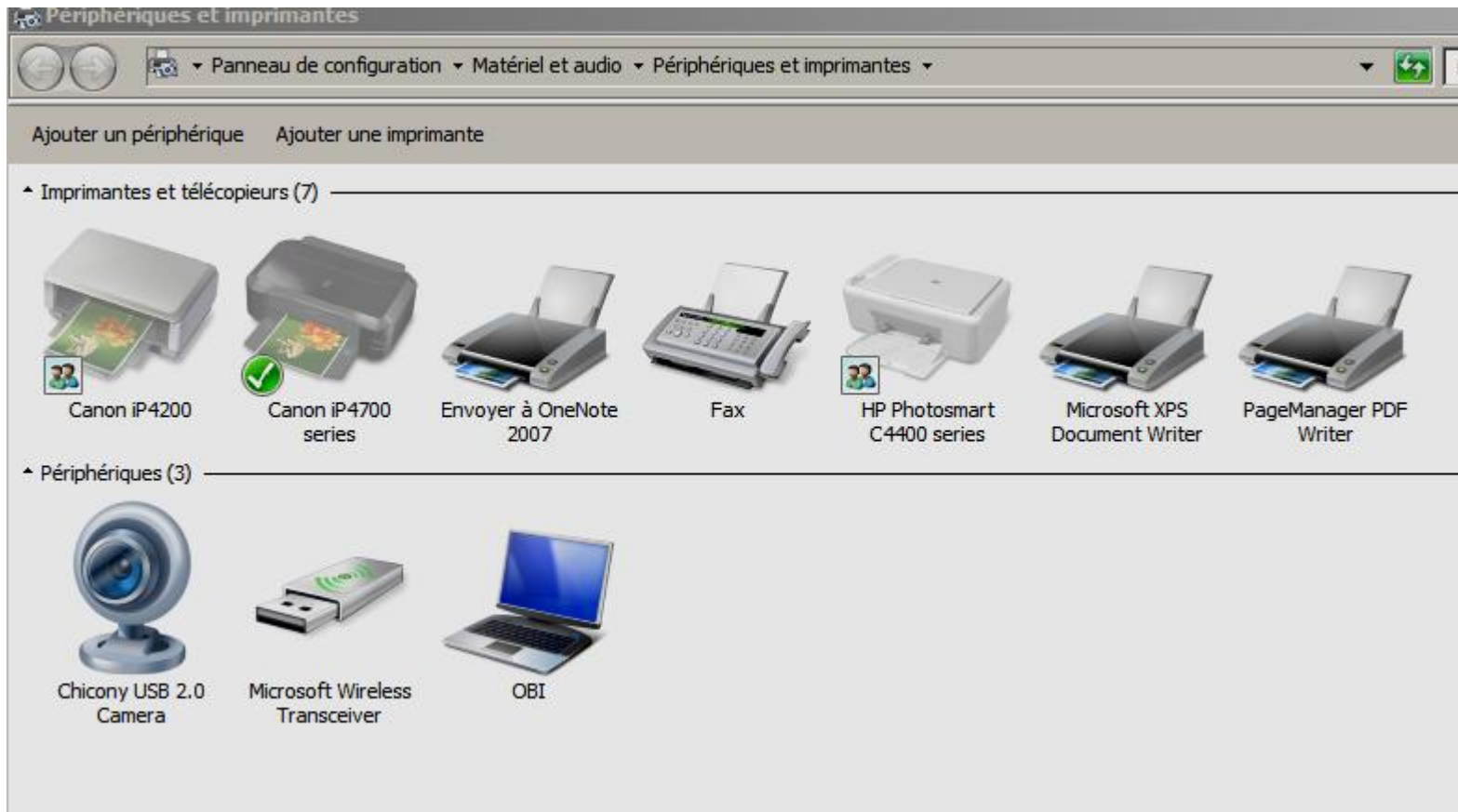
- Sécurité**  
Maitriser la mise a jour automatique  
This callout points to the "Windows Update" section, which includes the option "Activer ou désactiver la mise à jour automatique".
- Performance**  
Défragmenter le disque dur  
This callout points to the "Outils d'administration" section, which includes the option "Défragmenter votre disque dur".
- Sécurité**  
Faire des sauvegardes du système  
This callout points to the "Sauvegarder et restaurer" section, which includes the option "Sauvegarder l'ordinateur".

The main content of the Control Panel includes the following sections:

- Centre de maintenance**  
Vérifier l'état de votre ordinateur et résoudre les problèmes | Modifier les paramètres de contrôle de compte d'utilisateur | Résoudre des problèmes informatiques courants | Restaurer votre ordinateur à une date antérieure
- Pare-feu Windows**  
Vérifier l'état du pare-feu | Autoriser un programme via le Pare-feu Windows
- Systeme**  
Afficher la quantité de mémoire RAM et la vitesse du processeur | Afficher l'indice de performance Windows | Autoriser l'accès à distance | Afficher le nom de cet ordinateur | Gestionnaire de périphériques
- Windows Update**  
Activer ou désactiver la mise à jour automatique | Rechercher les mises à jour | Afficher les mises à jour installées
- Options d'alimentation**  
Modifier les paramètres de batteries | Entrer un mot de passe quand l'ordinateur sort de veille | Modifier le comportement des boutons d'alimentation | Modifier les conditions de mise en veille de l'ordinateur
- Sauvegarder et restaurer**  
Sauvegarder l'ordinateur | Restaurer des fichiers à partir d'une sauvegarde
- Chiffrement de lecteur BitLocker**  
Protéger votre ordinateur en chiffrant les données, les fichiers et les applications sur le disque | Gérer BitLocker
- Outils d'administration**  
Libérer de l'espace disque | Défragmenter votre disque dur | Afficher les journaux d'événements | Tâches planifiées

# Panneau de configuration\Matériel et audio\Périphériques et imprimantes

## ❑ INSTALLER / CHOISIR / SUPPRIMER UNE IMPRIMANTE

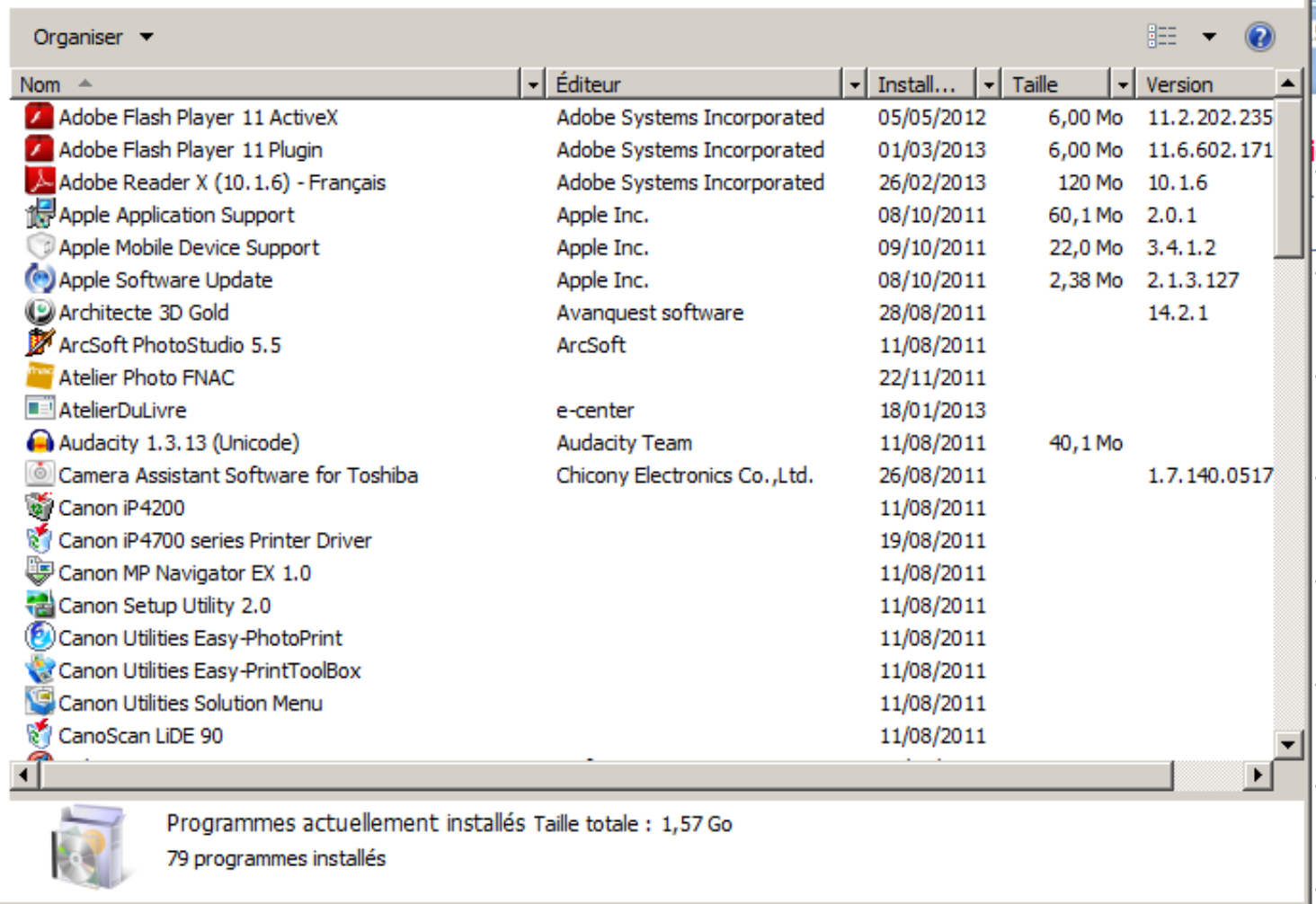


# Panneau de configuration\Programmes\Programmes et fonctionnalités

## ☐ LISTE et DESINSTALLATION des programmes

### Désinstaller ou modifier un programme

Pour désinstaller un programme, sélectionnez-le dans la liste et cliquez sur Désinstaller, Modifier ou Réparer.



The screenshot shows the Windows Control Panel window for 'Programmes et fonctionnalités'. The window title is 'Organiser'. The main area contains a table of installed programs with columns for 'Nom', 'Éditeur', 'Install...', 'Taille', and 'Version'. The table lists various software including Adobe Flash Player, Adobe Reader X, Apple Application Support, Apple Mobile Device Support, Apple Software Update, Architecte 3D Gold, ArcSoft PhotoStudio 5.5, Atelier Photo FNAC, AtelierDuLivre, Audacity 1.3.13 (Unicode), Camera Assistant Software for Toshiba, Canon iP4200, Canon iP4700 series Printer Driver, Canon MP Navigator EX 1.0, Canon Setup Utility 2.0, Canon Utilities Easy-PhotoPrint, Canon Utilities Easy-PrintToolBox, Canon Utilities Solution Menu, and CanoScan LiDE 90. At the bottom, a summary bar shows 'Programmes actuellement installés Taille totale : 1,57 Go' and '79 programmes installés'.

Nom	Éditeur	Install...	Taille	Version
Adobe Flash Player 11 ActiveX	Adobe Systems Incorporated	05/05/2012	6,00 Mo	11.2.202.235
Adobe Flash Player 11 Plugin	Adobe Systems Incorporated	01/03/2013	6,00 Mo	11.6.602.171
Adobe Reader X (10.1.6) - Français	Adobe Systems Incorporated	26/02/2013	120 Mo	10.1.6
Apple Application Support	Apple Inc.	08/10/2011	60,1 Mo	2.0.1
Apple Mobile Device Support	Apple Inc.	09/10/2011	22,0 Mo	3.4.1.2
Apple Software Update	Apple Inc.	08/10/2011	2,38 Mo	2.1.3.127
Architecte 3D Gold	Avanquest software	28/08/2011		14.2.1
ArcSoft PhotoStudio 5.5	ArcSoft	11/08/2011		
Atelier Photo FNAC		22/11/2011		
AtelierDuLivre	e-center	18/01/2013		
Audacity 1.3.13 (Unicode)	Audacity Team	11/08/2011	40,1 Mo	
Camera Assistant Software for Toshiba	Chicony Electronics Co.,Ltd.	26/08/2011		1.7.140.0517
Canon iP4200		11/08/2011		
Canon iP4700 series Printer Driver		19/08/2011		
Canon MP Navigator EX 1.0		11/08/2011		
Canon Setup Utility 2.0		11/08/2011		
Canon Utilities Easy-PhotoPrint		11/08/2011		
Canon Utilities Easy-PrintToolBox		11/08/2011		
Canon Utilities Solution Menu		11/08/2011		
CanoScan LiDE 90		11/08/2011		

Programmes actuellement installés Taille totale : 1,57 Go  
79 programmes installés

# Panneau de configuration \Apparence et personnalisation

Fond d'écran...

**Personnalisation**  
Modifier le thème | Modifier l'arrière-plan du Bureau | Modifier les effets sonores | Modifier l'écran de veille

**Affichage**  
Rendre le texte et d'autres éléments plus petits ou plus grands | Modifier la résolution de l'écran  
Se connecter à un projecteur | Se connecter à un appareil d'affichage externe

Identique à la gestion depuis le bureau

**Gadgets du Bureau**  
Ajouter des gadgets au Bureau | Trouver d'autres gadgets en ligne | Désinstaller un gadget  
Restaurer les gadgets du Bureau installés avec Windows

**Barre des tâches et menu Démarrer**  
Personnaliser le menu Démarrer | Personnaliser les icônes sur la barre des tâches  
Modifier l'image dans le menu Démarrer

Personnalisation du navigateur de fichiers

**Options d'ergonomie**  
Adapter aux malvoyants | Utiliser le lecteur d'écran | Activer les touches d'accès  
Activer ou désactiver le Contraste élevé

**Options des dossiers**  
Spécifier un clic simple ou un double-clic pour ouvrir | Afficher les fichiers et dossiers cachés

**Polices**  
Afficher un aperçu, supprimer ou afficher et masquer les polices | Modifier les paramètres de la police  
Ajuster le texte ClearType

Liste et aperçu des polices de caractères disponibles